

PC演習室 A3スキャナについて

電源スイッチは本体前側左下にあります。
電源スイッチの上にある「Ready」ランプが点滅している間は、スキャナが起動中のため、まだ使用できません。常時点灯になってから使用を開始してください。



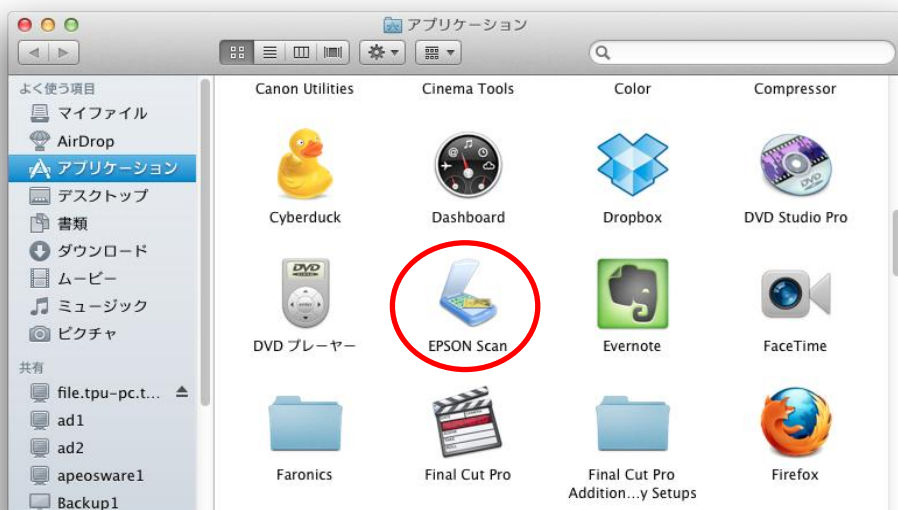
切替機について

PC演習室のA3スキャナ(EPSON ES-10000G)は、モニター下に設置されている切替機経由で左右のPC2台に接続されています。スキャナを利用するときには、切替機を自分の使っているPC側に切り替えてください。切替機の USB1 にスキャナが接続されています。スキャナの左側のPCがPC1、右側のPCがPC2です。USB1のボタンを押して切り替えてください。

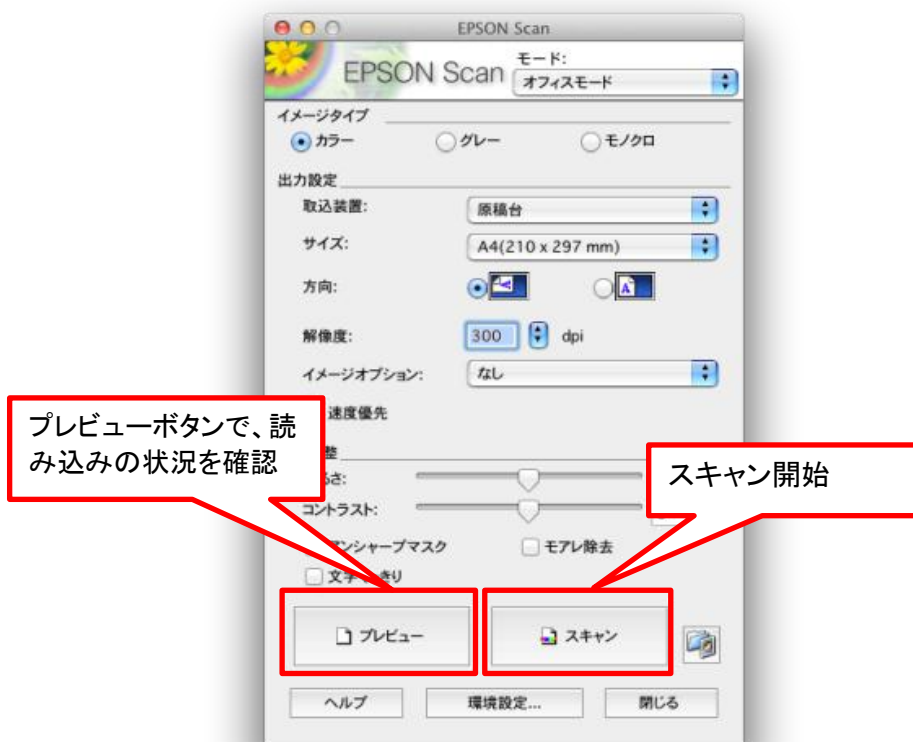


専用ソフトウェアによるスキャン(MacOS)

1 アプリケーション から EPSON Scan を起動します。



2 EPSON Scan の画面で各種設定を行い、プレビューまたはスキャンを実行します。



- 3 スキャンを実行すると、保存ファイルの設定ウインドウが開きます。スキャンしたデータの保存先やファイル名を設定してください。OKボタンをクリックすると、ファイルに保存されます。

保存先フォルダ

書類

ピクチャ

その他: Desktop

選択...

ファイル名 (文字列 + 数字3桁)

文字列: img 開始番号: 002

保存形式

形式: JPEG (*.jpg) 詳細設定...

詳細: 圧縮レベル:[16]
エンコーディング:標準
ICCプロファイルの埋め込み: ON

同一ファイル名が存在する場合、常に上書きする

次回スキャン前に、このダイアログを表示する

スキャン後、保存フォルダを開く

スキャン後、ページ追加の確認ダイアログを表示する

ヘルプ キャンセル OK

保存先の設定
デスクトップへ保存するとログオフ時に削除されるので、「選択」ボタンをクリックして、デスクトップ以外のフォルダへ保存してください。

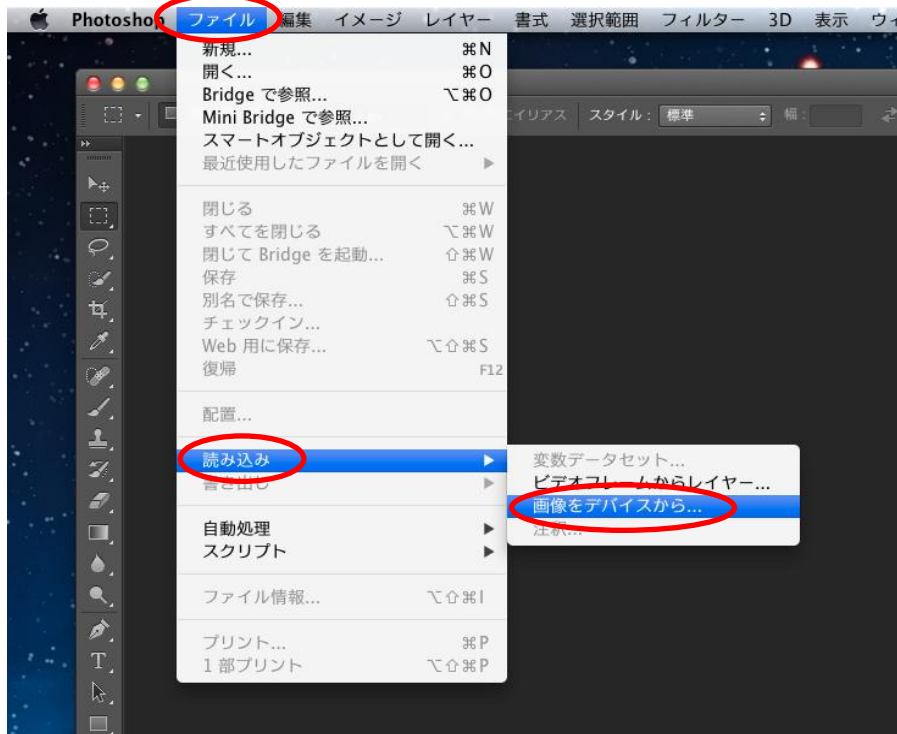
ファイル名・ファイル形式の設定

OKボタンでスキャンしたデータがファイルに保存されます。

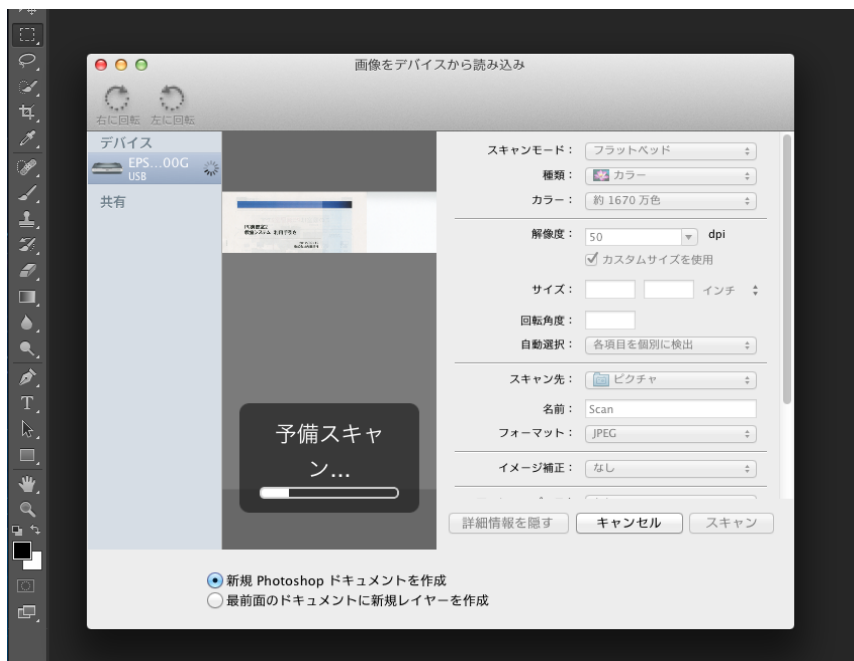
アプリケーションからのスキャン (MacOS)

スキャナ専用ソフトウェア以外に、スキャナに対応したアプリケーションからも画像スキャンすることができます。
ここでは、Adobe CS6のPhotoshop からスキャナの使用について説明します。

- 1 Photoshopを起動します。
ファイル → 読み込み → 画像をデバイスから を選択します。



- 2 自動的に予備スキャンが行われます。



3 スキャンする範囲や、各種設定を行い、スキャンを実行します。

